

## **Inhaltsverzeichnis Messplatten**

Information zu Messplatten aus Natur-Hartgestein.....	2
Messplatten aus Naturhartgestein DIN 876 Güte 0, 00, 000 (einzeln) .....	3
Messplatten DIN 876 Güte 0 inkl. Schrankunterbau im Set .....	4
Einzelstützböcke für Messplatten .....	5
Untergestelle für Messplatten .....	6
Schrankunterbau für Messplatten .....	7
T-Nutschienen nach DIN 650 für Hartgestein-Messplatten.....	8
Gewindeeinsätze für Messmittel aus Naturhartgestein .....	9
Zubehör (Tischlagerung, Pflegemittel, Wachs) für Hartgestein-Messplatten .....	10

## Information

### Messplatten aus Natur-Hartgestein

Basisches Tiefengestein aus Schweden und Südafrika verfügt über ein besonders dichtes, homogenes Gefüge und eignet sich deshalb hervorragend für die Herstellung von Messmitteln und Maschinenkomponenten. Diese Hartgesteine sind über Millionen von Jahren auf natürliche Weise gealtert und deshalb völlig frei von inneren Spannungen. Sie sind absolut rostsicher, säurebeständig, unmagnetisch und elektrisch nichtleitend.

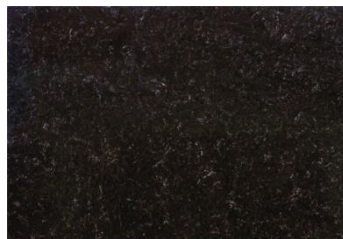
Für Hartgestein-Messmittel wird nur ausgesuchtes Material, frei von Fehlern, ohne Einschlüsse und Verwitterungserscheinungen verwendet. Dies garantiert ein Höchstmaß an Formstabilität und Verschleißfestigkeit.

**Folgende Gesteinsarten werden bevorzugt verwendet:**

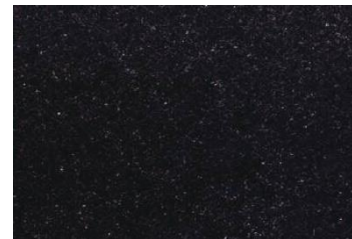
Gabbro-Impala (Südafrika)



Belfast (Südafrika)



Diabas (Schweden)



### Materialeigenschaften im Vergleich

Eigenschaften	Hartgestein	Gusseisen GG25
Längenausdehnungskoeffizient ca.	$5-7,5 \times 10^{-6}$	$9-10 \times 10^{-6} / K$
Wärmeleitfähigkeit	sehr niedrig	hoch
Härte	6-7 Mohs-Skala	180-190 HB
Verschleißfestigkeit	sehr gut	gut
Geometrietreue	ausgezeichnet	sehr gut bei korrekter Behandlung
Korrosionsbeständigkeit	ausgezeichnet	gut
Mechanische Festigkeit	gut	sehr gut

Alle Produkte und Preise finden Sie unter

[praezisionstools.de](http://praezisionstools.de) und [praezisionsmesstechnik.de](http://praezisionsmesstechnik.de)

Seite | 3

## Messplatten und Kontrollplatten nach DIN 876

### aus Naturhartgestein (Granit)

- Messflächen diamantgeläppt, korrosionsfest und säurebeständig
- Außenflächen sauber geschliffen
- Härte 6-7 nach Mos´ scher Skala
- Inkl. Stahlkugeleinsätze als Auflagepunkte an der Unterseite
- **Lieferung inkl. Werks-Kalibrierzertifikat ohne Untergestell**



Ebenheit nach DIN 876 in folgenden Genauigkeitsklasse:

**Güte 000:** besonders fein diamantgeläppt, höchste Genauigkeit für das Labor

**Güte 00:** besonders fein diamantgeläppt, für den Messraum

**Güte 0:** fein diamantgeläppt, für die Kontrolle

### Technische Daten

Artikelnr. Güte 000	Gen. ± µm	Artikelnr. Güte 00	Gen. ± µm	Artikelnr. Güte 0	Gen. ± µm	L x H x B in mm	Auflage- punkte	Gewicht in kg
U1500102	1,5	U1501102	3,0	U1502102	6,0	400 x 250 x 50	3	15
U1500103	1,5	U1501103	3,0	U1502103	6,0	400 x 400 x 50	3	24
U1500106	1,5	U1501106	3,0	U1502106	7,0	600 x 400 x 80	5	55
U1500107	1,5	U1501107	3,0	U1502107	7,0	600 x 600 x 80	5	85
U1500108	2,0	U1501108	4,0	U1502108	7,0	800 x 600 x 80	5	110
U1500110	2,0	U1501110	4,0	U1502110	8,0	1000 x 600 x 100	5	170
U1500112	2,0	U1501112	4,0	U1502112	8,0	1000 x 1000 x 120	5	350
U1500114	2,5	U1501114	5,0	U1502114	9,0	1200 x 800 x 120	5	335
U1500115	2,5	U1501115	5,0	U1502115	9,0	1200 x 800 x 160	5	450
U1500116	2,5	U1501116	5,0	U1502116	10,0	1500 x 1000 x 160	5	700
U1500117	3,0	U1501117	6,0	U1502117	12,0	2000 x 1000 x 200	5	1160
U1500118	3,0	U1501118	6,0	U1502118	12,0	2000 x 1000 x 250	5	1450
U1500119	3,0	U1501119	6,0	U1502119	12,0	2000 x 1500 x 300	5	2600
U1500120	3,0	U1501120	6,0	U1502120	12,0	2000 x 2000 x 300	6	3500
U1500121	3,5	U1501121	7,0	U1502121	14,0	2500 x 1500 x 300	7	3250
U1500122	4,0	U1501122	8,0	U1502122	16,0	3000 x 1500 x 350	7	4600
U1500123	4,0	U1501123	8,0	U1502123	16,0	3000 x 2000 x 350	7	6100

Plattenstärke für T-Nuten min. 120 mm.

Andere Größen und Plattenstärken, höhere Genauigkeiten sowie Sonderausführungen nach Zeichnung auf Anfrage.

Irrtümer und Druckfehler vorbehalten. Für alle Lieferungen gelten unsere AGB.

W&Z-Vertrieb GmbH, Deubener Str. 14, D-01159 Dresden,

Tel.: 0049 (0)351 4219125, Fax: 0049 (0)351 4219127

## Messplatten und Kontrollplatten nach DIN 876/0 aus Naturhartgestein (Granit) inkl. Schrankunterbau

### Messplatte:

- Messflächen diamantgeläppt, korrosionsfest und säurebeständig
- Außenflächen sauber geschliffen
- Härte 6-7 nach Mos´scher Skala
- Inkl. Stahlkugeleinsätze als Auflagepunkte an der Unterseite
- **Lieferung inkl. Werks – Kalibrierschein und Schrankunterbau**

### Schrankunterbau:

- Aus stabilem Vierkanthrohr mit Stahlblech verkleidet und lackiert
- 3 Schubladen rollengelagert (ab 2000 mm mit 6 Schubladen)
- Standfüße höhenverstellbar
- Baumaße für Arbeitshöhe ca. 900 mm



### Technische Daten

Artikelnr. Güte 0	Genauigkeit $\pm \mu\text{m}$	L x H x B in mm	Auflagepunkte	Gewicht in kg
U1503110	8	1000 x 600 x 100	5	240,0
U1503114	9	1200 x 800 x 120	5	481,0
U1503116	10	1500 x 1000 x 160	5	802,0
U1503117	12	2000 x 1000 x 200	5	1295,0

*Plattenstärke für T-Nuten min. 120 mm.*

*Andere Größen und Plattenstärken, höhere Genauigkeiten sowie Sonderausführungen nach Zeichnung auf Anfrage.*

## Einzelstützböcke für Messplatten aus Naturhartgestein (Granit) und Spezialgusseisen

- Ab Plattengröße 1000 mm x 600 mm
- Aus Spezialgusseisen
- Höhenverstellbar mit Gewindespindel
- Lieferung inkl. Lagergarnitur



### Technische Daten

Artikelnr.	Höhe in mm	Fuß in mm	Gewicht in kg
U1513101	300-400	250 x 250	15,0
U1513102	450-500	300 x 300	25,0
U1513103	550-600	250 x 250	20,0
U1513104	650-700	250 x 250	22,0

Alle Produkte und Preise finden Sie unter

[praezisionstools.de](http://praezisionstools.de) und [praezisionsmesstechnik.de](http://praezisionsmesstechnik.de)

Seite | 6

## Untergestelle für Messplatten aus Naturhartgestein (Granit)

- Ab Plattengröße 600 mm x 400 mm
- Aus stabilem Vierkantrrohr lackiert
- Baumaße für Arbeitshöhe ca. 900 mm
- Lieferung inkl. Lagergarnitur und Kippschutz



### Technische Daten

Artikelnr.	L x B in mm	Gewicht in kg
U1512106	600 x 400	24,0
U1512108	600 x 600 / 800 x 600	27,0
U1512109	1000 x 600 / 1200 x 800	35,0
U1512112	1000 x 1000	36,0
U1512116	1500 x 1000	52,0
U1512118	2000 x 1000	55,0

Irrtümer und Druckfehler vorbehalten. Für alle Lieferungen gelten unsere AGB.

W&Z-Vertrieb GmbH, Deubener Str. 14, D-01159 Dresden,

Tel.: 0049 (0)351 4219125, Fax: 0049 (0)351 4219127

Alle Produkte und Preise finden Sie unter

[praezisionstools.de](http://praezisionstools.de) und [praezisionsmesstechnik.de](http://praezisionsmesstechnik.de)

Seite | 7

## Schrankunterbau für Messplatten aus Naturhartgestein (Granit)

- Ab Plattengröße 600 mm x 400 mm
- Aus stabilem Vierkantrrohr mit Stahlblech verkleidet und lackiert
- Schubladen rollengelagert
- Türen abschließbar
- Standfüße höhenverstellbar
- Baumaße für Arbeitshöhe ca. 900 mm
- Lieferung inkl. Lagergarnitur und Kippschutz



### Technische Daten

Artikelnr.	Ausführung	Für Plattengröße L x B in mm	Gewicht in kg
U1514106	1 Tür, 1 Schublade	600 x 400	44,0
U1514108		600 x 600 / 800 x 600	52,0
U1514109	2 Türen, 1 Schublade, 1 Boden	1000 x 600 / 1200 x 800	75,0
U1514112		1000 x 1000	84,0
U1514116	2 Türen, 2 Schubladen	1500 x 1000	98,0
U1514118	3 Türen, 2 Schubladen, 1 Boden	2000 x 1000	126,0

*Andere Ausführungen bieten wir Ihnen gern auf Anfrage an.*

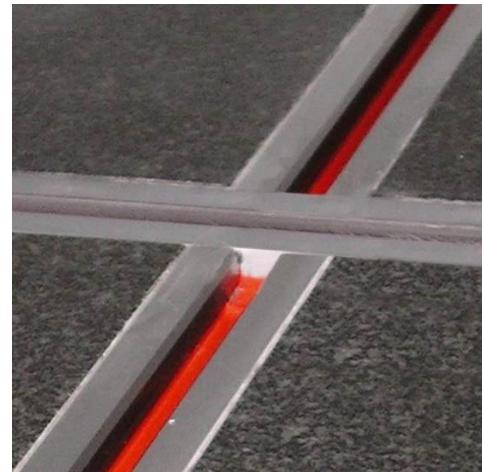
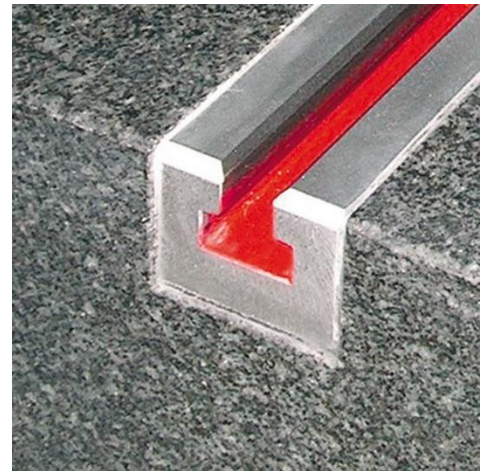
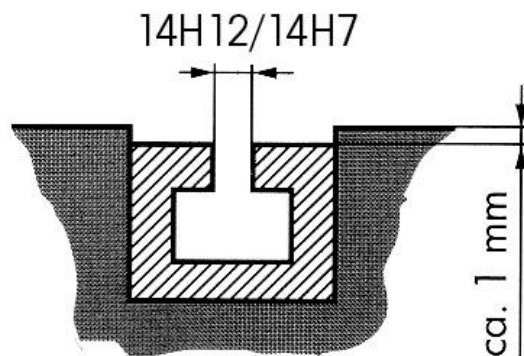


## T-Nutschienen für Messplatten aus Naturhartgestein (Granit)

- DIN650
- Spezialstahl, blendfrei mattverchromt
- Fest und dauerhaft mit der messplatte verbunden
- Messplattenstärke min. 120 mm

T-Nutschienen in 3 verschiedenen Ausführungen:

- **Typ A:** Spann-T-Nute 14 mm H12  
(keine Führungseigenschaften)
- **Typ B:** Führungs-T-Nute 10 $\mu$ /1000 mm 14mm H17
- **Typ C:** Führungs-T-Nute 4 $\mu$ /1000 mm 14mm H17



### Technische Daten

Artikelnr. Typ: A	Artikelnr. Typ: B	Artikelnr. Typ: C	Länge in mm
U1509101	U1510101	U1511101	250
U1509103	U1510103	U1511103	400
U1509105	U1510105	U1511105	600
U1509108	U1510108	U1511108	800
U1509109	U1510109	U1511109	1000
U1509114	U1510114	U1511114	1200
U1509116	U1510116	U1511116	1500
U1509118	U1510118	U1511118	2000

*Überkreuzgeführte t-Nuten sowie andere Nutenmaße bieten wir Ihnen gern auf Anfrage an.*



Alle Produkte und Preise finden Sie unter

[praezisionstools.de](http://praezisionstools.de) und [praezisionsmesstechnik.de](http://praezisionsmesstechnik.de)

Seite | 9

## Gewindeinsätze für Messmittel aus Naturhartgestein (Granit)

- rostfreier Stahl
- Positionsgenauigkeit  $\pm 0,3$  mm
- Fest und dauerhaft mit der Messplatte verbunden



### Technische Daten

Artikelnr. Güte 0	Messtiefe in mm	Durchmesser in mm	Nm max.	Gewinde
U1507101	8	10	3	M3
U1507102	10	12	3	M4
U1507103	15	12	5	M5
U1507104	15	16	10	M6
U1507105	15	20	20	M8
U1507106	20	20	40	M10
U1507107	25	22	50	M12
U1507108	30	28	150	M16
U1507109	35	35	200	M20

*Andere Größen, Volleinsätze sowie erhöhte Positionsgenauigkeit bieten wir Ihnen gern auf Anfrage an.*

## Pflegemittel für Messmittel

**Typ Ultraclean:** für Naturhartgestein und Keramik

**Typ Ultrawax:** für Naturhartgestein, erhöht die Gleitfertigkeit und reduziert den verschleiß



### Technische Daten

Artikelnr.	Typ	Inhalt
U1508101	Ultraclean	5 Liter
U1508102	Ultraclean	1 Liter
U1508202	Ultrawax	400 g

## Tischlagerungen für Messplatten

- zum Ausrichten von Messplatten auf Werktaischen
- bis Plattengröße 800 mm x 600 mm
- aus Stahl mit schwenkbarem Fußgelenk
- höhenverstellbar mit Gewindespindel M12
- Lieferung einzeln verpackt



### Technische Daten

Artikelnr.	Höhe in mm	Fuß ø in mm	Gewicht in kg
U1524101	50-70	50	0,35

*Messplatten müssen mit Gewindeeinsätzen M12 bestellt werden, es werden min. 3 Füße benötigt.*