

Inhaltsverzeichnis Lineale

Lineale mit Fase DIN 874, DIN 866-B mit und ohne Teilung.....	2
Flachlineale	3
Aus Stahl und rostfreiem Stahl.....	3
Nach DIN 874/0 aus Stahl und rostfreiem Stahl	4
Nach DIN 874/1 aus Stahl und rostfreiem Stahl	5
Nach DIN 874/2 aus Stahl und rostfreiem Stahl	6
Nach DIN 874 Güte 00 oder 0 aus ganz gehärtetem Stahl.....	7
Nach DIN 874 Güte 0, 1 oder 2 aus Aluminium mit HC-Beschichtung	8
Nach DIN 874 Güte 00 aus Naturhartgestein (Granit).....	9
Haarlineale nach DIN 874 bis 2000 mm	10
Prüfmaßstäbe, Arbeitsmaßstäbe mit mm – Teilung	11
Nach DIN 865 in 4 verschiedenen Stahl-Ausführungen	11
Nach DIN 866-A in 4 verschiedenen Stahl-Ausführungen	12
Nach DIN 865-B in 4 verschiedenen Stahl-Ausführungen.....	13
Montagelineale.....	14
Nach DIN 874 Güte 0 oder 1 aus Profilstahl	14
Nach DIN 874 Güte 0 oder 1 aus Profilstahl mit breiten Querschnitt.....	15
Nach DIN 874 Güte 0 oder 1 aus Aluminium mit HC-Beschichtung	16
Nach DIN 874 Güte 0 oder 1 aus Aluminium mit HC-Beschichtung und breiten Querschnitt.....	17

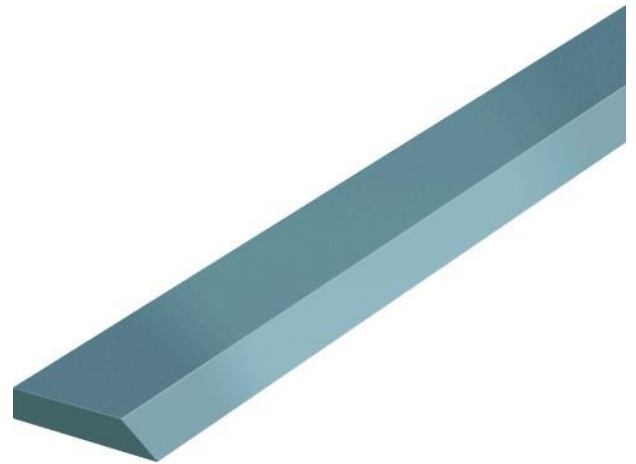
Alle Produkte und Preise finden Sie unter

praezisionstools.de und praezisionsmesstechnik.de

Seite | 2

Fasenlineale nach DIN 874/1

- Stahllineal mit Fase
- Ohne Teilung
- Allseitig feingeschliffen
- Hergestellt aus Stahl oder rostfreiem Stahl
- Gefertigt in Deutschland



Technische Daten

Artikelnr. Stahl	Artikelnr. rostfreier Stahl	L x H x B in mm	Toleranz in μm	Gewicht in kg
Z035110500	Z135110500	500 x 30 x 6	12	0,6
Z035111000	Z135111000	1000 x 40 x 8	21	2,2
Z035111500	Z135111500	1500 x 40 x 8	29	3,3
Z035112000	Z135112000	2000 x 50 x 10	37	5,8
Z035113000	Z135113000	3000 x 50 x 10	54	9,0
Z035114000	Z135114000	4000 x 60 x 12	71	18,0

Fasenlineale nach DIN 866-B

- Stahllineal mit Fase
- Mit mm - Teilung
- Allseitig feingeschliffen
- Einseitig mit 10 mm Schutzende
- Hergestellt aus Stahl oder rostfreiem Stahl
- Gefertigt in Deutschland



Technische Daten

Artikelnr. Stahl	Artikelnr. rostfreier Stahl	L x H x B in mm	Toleranz in μm	Gewicht in kg
Z035220500	Z135220500	500 x 30 x 6	100	0,6
Z035221000	Z135221000	1000 x 40 x 8	100	2,2
Z035221500	Z135221500	1500 x 40 x 8	150	3,3
Z035222000	Z135222000	2000 x 50 x 10	200	5,8
Z035223000	Z135223000	3000 x 50 x 10	200	9,0
Z035224000	Z135224000	4000 x 60 x 12	250	18,0

Irrtümer und Druckfehler vorbehalten. Für alle Lieferungen gelten unsere AGB.

W&Z-Vertrieb GmbH, Deubener Str. 14, D-01159 Dresden,

Tel.: 0049 (0)351 4219125, Fax: 0049 (0)351 4219127

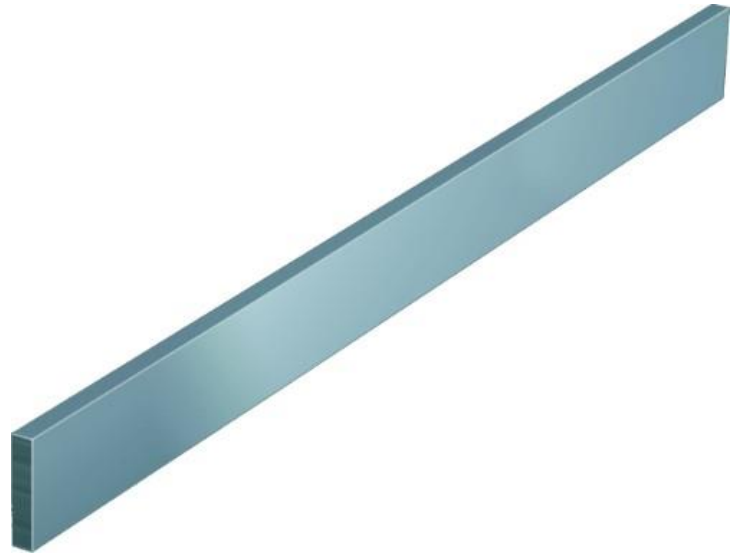
Alle Produkte und Preise finden Sie unter

praezisionstools.de und praezisionsmesstechnik.de

Seite | 3

Flachlineal aus Stahl oder rostfreiem Stahl

- Prüfflächen und Seitenflächen feingeschliffen
- Hergestellt aus Stahl oder rostfreiem Stahl
- Ab 1000 mm Länge mit markierten Auflagepunkten auf einer Seitenfläche
- Gefertigt in Deutschland



Technische Daten

Artikelnr. Stahl	Artikelnr. rostfreier Stahl	L x H x B in mm	Toleranz in µm	Gewicht in kg
Z033030500	Z133030500	500 x 30 x 6	37	0,7
Z033030750	Z133030750	750 x 30 x 6	49	1,0
Z033031000	Z133031000	1000 x 30 x 6	60	1,4
Z033031500	Z133031500	1500 x 40 x 8	87	3,7
Z033032000	Z133032000	2000 x 40 x 8	112	4,8
Z033032500	Z133032500	2500 x 40 x 8	250	6,0
Z033033000	Z133033000	3000 x 50 x 10	163	11,5
Z033034000	Z133034000	4000 x 60 x 12	212	22,0
Z033035000	Z133035000	5000 x 70 x 14	262	40,5
Z033036000	Z133036000	6000 x 80 x 15	312	55,0

Alle Produkte und Preise finden Sie unter

praezisionstools.de und praezisionsmesstechnik.de

Seite | 4

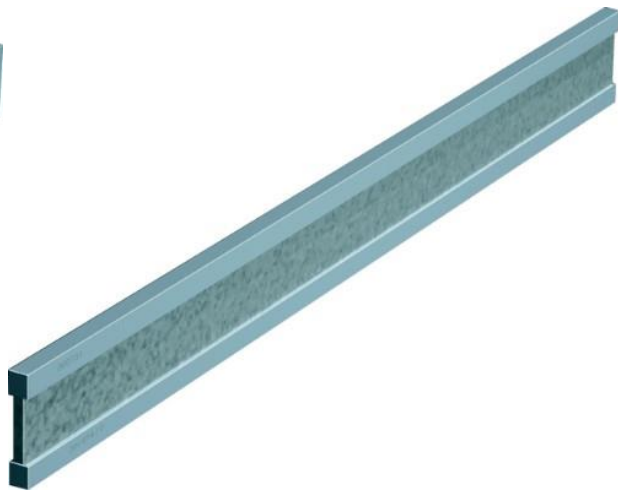
Flachlineal nach DIN 874 Toleranzklasse 0

Aus Stahl oder rostfreiem Stahl

- Prüfflächen und Seitenflächen feingeschliffen
- Hergestellt aus Stahl oder rostfreiem Stahl
- Markierte Auflagepunkte auf einer Seitenfläche
- Ab 2000 mm Länge in Doppel - T - Form mit 2 Handschlitzten
- Gefertigt in Deutschland



Flachlineale unter 2000 mm



Flachlineale ab 2000 mm (Doppel-T-Form)

Technische Daten

Artikelnr. Stahl	Artikelnr. rostfreier Stahl	Toleranz in μm	L x H x B in mm	Gewicht in kg
Z030001000	Z031011000	12	1000 x 60 x 12	5,7
Z030001500	Z031011500	17	1500 x 70 x 15	12,3
Z030002000	Z031012000	22	2000 x 80 x 15	12,6
Z030002500	Z031012500	27	2500 x 100 x 16	21,0
Z030003000	Z031013000	32	3000 x 120 x 20	36,0
Z030004000	Z031014000	42	4000 x 140 x 20	56,0
Z030005000	-	52	5000 x 140 x 20	70,0
Z030006000	-	62	6000 x 140 x 20	86,0

Irrtümer und Druckfehler vorbehalten. Für alle Lieferungen gelten unsere AGB.

W&Z-Vertrieb GmbH, Deubener Str. 14, D-01159 Dresden,

Tel.: 0049 (0)351 4219125, Fax: 0049 (0)351 4219127

Alle Produkte und Preise finden Sie unter

praezisionstools.de und praezisionsmesstechnik.de

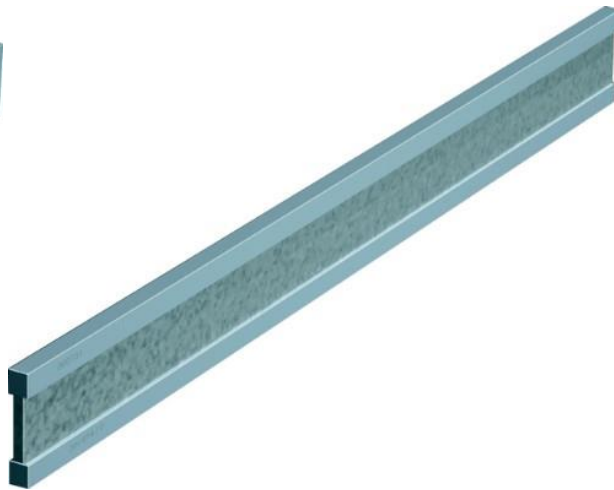
Seite | 5

Flachlineal aus Stahl nach DIN 874 Toleranzklasse 1

- Prüfflächen und Seitenflächen feingeschliffen
- Hergestellt aus Stahl oder rostfreiem Stahl
- Markierte Auflagepunkte auf einer Seitenfläche
- Ab 2000 mm Länge in Doppel - T - Form mit 2 Handschlitzern
- Gefertigt in Deutschland



Flachlineale unter 2000 mm



Flachlineale ab 2000 mm (Doppel-T-Form)

Technische Daten

Artikelnr. Stahl	Artikelnr. rostfreier Stahl	Toleranz in μm	L x H x B in mm	Gewicht in kg
Z031010500	Z131010500	12	500 x 40 x 8	1,25
Z031010750	Z131010750	17	750 x 50 x 10	2,9
Z031011000	Z131011000	21	1000 x 50 x 10	3,8
Z031011500	Z131011500	29	1500 x 60 x 12	8,4
Z031012000	Z131012000	37	2000 x 70 x 15	11,9
Z031012500	Z131012500	46	2500 x 80 x 15	15,0
Z031013000	Z131013000	54	3000 x 100 x 16	25,9
Z031014000	Z131014000	71	4000 x 120 x 20	48,0
Z031015000	-	78	5000 x 140 x 20	70,0
Z031016000	-	104	6000 x 140 x 20	86,0

Irrtümer und Druckfehler vorbehalten. Für alle Lieferungen gelten unsere AGB.

W&Z-Vertrieb GmbH, Deubener Str. 14, D-01159 Dresden,

Tel.: 0049 (0)351 4219125, Fax: 0049 (0)351 4219127

Alle Produkte und Preise finden Sie unter

praezisionstools.de und praezisionsmesstechnik.de

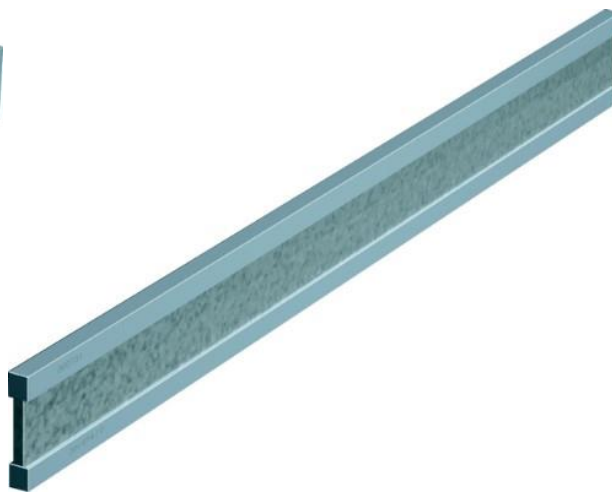
Seite | 6

Flachlineal aus Stahl nach DIN 874 Toleranzklasse 2

- Prüfflächen und Seitenflächen feingeschliffen
- Hergestellt aus Stahl oder rostfreiem Stahl
- Markierte Auflagepunkte auf einer Seitenfläche
- Ab 4000 mm Länge in Doppel - T - Form mit 2 Handschlitzern
- Gefertigt in Deutschland



Flachlineale unter 4000 mm



Flachlineale ab 4000 mm (Doppel-T-Form)

Technische Daten

Artikelnr. Stahl	Artikelnr. rostfreier Stahl	Toleranz in μm	L x H x B in mm	Gewicht in kg
Z032020500	Z132020500	21	500 x 30 x 6	0,7
Z032020750	Z132020750	27	750 x 40 x 8	1,8
Z032021000	Z132021000	33	1000 x 40 x 8	2,5
Z032021500	Z132021500	46	1500 x 50 x 10	6,0
Z032022000	Z132022000	58	2000 x 60 x 12	11,0
Z032022500	Z132022500	71	2500 x 70 x 15	20,6
Z032023000	Z132023000	83	3000 x 80 x 15	28,0
Z032024000	Z132024000	108	4000 x 100 x 16	48,0
Z032025000	-	133	5000 x 120 x 20	60,0
Z032026000	-	158	6000 x 120 x 20	72,0

Irrtümer und Druckfehler vorbehalten. Für alle Lieferungen gelten unsere AGB.

W&Z-Vertrieb GmbH, Deubener Str. 14, D-01159 Dresden,

Tel.: 0049 (0)351 4219125, Fax: 0049 (0)351 4219127

Alle Produkte und Preise finden Sie unter

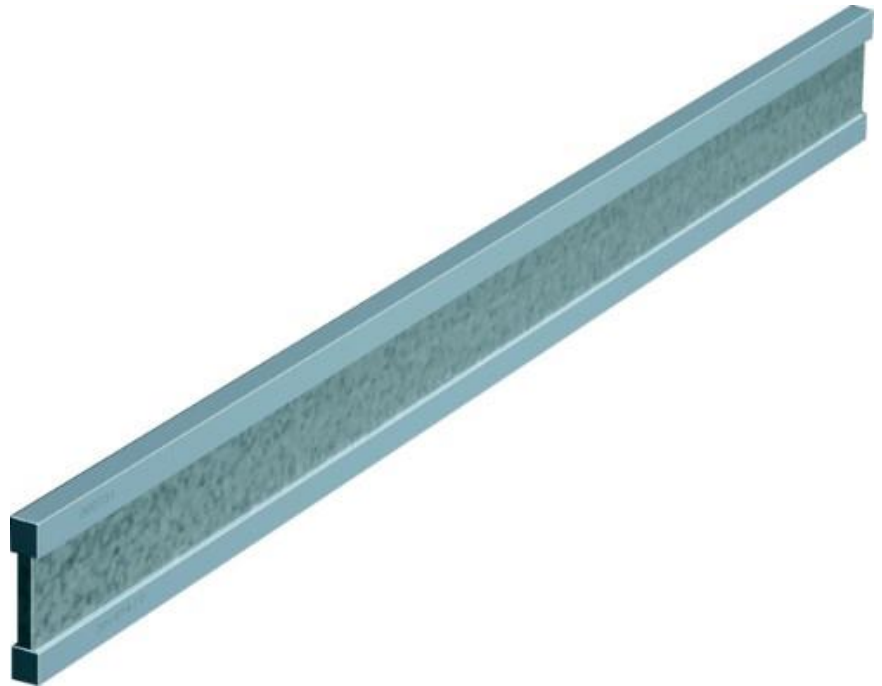
praezisionstools.de und praezisionsmesstechnik.de

Seite | 7

Flachlineale aus gehärtetem Stahl

Genauigkeit nach DIN 874 Güte 00 oder 0

- Präzisions - Flachlineal aus rostfreiem und ganz gehärtetem Stahl (58 HRC)
- Doppel - T - förmiger Querschnitt
- Lieferung im Holzetui
- Gefertigt in Deutschland
- **Toleranzklasse 0:**
Prüfflächen und Seitenflächen feingeschliffen
- **Toleranzklasse 00:**
Prüfflächen und Seitenflächen feingeschliffen und geläppt



Technische Daten

Artikelnr. Güte 00	Toleranz in μm	Artikelnr. Güte 0	Toleranz in μm	L x H x B in mm	Gewicht in kg
Z136940100	2	Z136900100	3	100 x 25 x 5	0,1
Z136940150	2	Z136900150	3,5	150 x 30 x 6	0,12
Z136940200	2,5	Z136900200	4	200 x 30 x 6	0,25
Z136940300	3	Z136900300	5	300 x 40 x 8	0,6
Z136940400	4	Z136900400	6	400 x 40 x 8	0,8
Z136940500	4	Z136900500	7	500 x 50 x 10	1,75
Z136940750	6	Z136900750	9,5	750 x 50 x 10	2,6
Z136941000	8	Z136901000	12	1000 x 60 x 12	5,2
Z136941500	11	Z136901500	17	1500 x 70 x 15	9,2
Z136942000	14	Z136902000	22	2000 x 80 x 15	12,6

Irrtümer und Druckfehler vorbehalten. Für alle Lieferungen gelten unsere AGB.

W&Z-Vertrieb GmbH, Deubener Str. 14, D-01159 Dresden,

Tel.: 0049 (0)351 4219125, Fax: 0049 (0)351 4219127

Alle Produkte und Preise finden Sie unter

praezisionstools.de und praezisionsmesstechnik.de

Seite | 8

Aluminium – Flachlineal Doppel – T – förmig

Genauigkeit nach DIN 874 Güte 0, 1 oder 2

- Präzisions – Aluminium Flachlineal
- Hart – Coat Beschichtung (HC) und nachverdichtet
- Doppel – T – förmiger Querschnitt
- Leicht und handlich
- Prüfflächen und Seitenflächen feingeschliffen
- Annähernd gleiche Durchbiegungswerte bei ca. 2/3 Gewichtersparnis gegenüber der Stahlausführung
- Mit markierten Auflagepunkten
- Gefertigt in Deutschland



Technische Daten

Artikelnr. Güte 0	Tol. µm	Artikelnr. Güte 1	Tol. µm	Artikelnr. Güte 2	Tol. µm	L x H x B in mm	Gew. kg
Z370000500	7	Z371010500	12	Z372020500	21	500 x 60 x 12	0,69
Z370001000	12	Z371011000	21	Z372021000	33	1000 x 60 x 12	1,38
Z370001500	17	Z371011500	29	Z372021500	46	1500 x 100 x 16	4,3
Z370002000	22	Z371012000	37	Z372022000	58	2000 x 100 x 16	5,86
Z370002500	27	Z371012500	46	Z372022500	71	2500 x 100 x 16	7,2
Z370003000	32	Z371013000	54	Z372023000	83	3000 x 150 x 20	15,9
Z370004000	42	Z371014000	71	Z372024000	108	4000 x 150 x 20	21,3
Z370005000	52	Z371015000	87	Z372025000	133	5000 x 150 x 20	26,7
Z370006000	62	Z371016000	104	Z372026000	158	6000 x 150 x 20	32,1

Schichteigenschaften Hart-Coat:

- hohe Verschleißfestigkeit
- hohe Korrosionsbeständigkeit
- hervorragende Härte (500 - 550 HV)
- gutes Gleitverhalten
- keine Haftungsprobleme auf dem Grundwerkstoff
- temperaturbelastbar kurzweilig bis 2200 K
- hohe elektrische Isolationswirkung $4 \cdot 10^{15} \Omega \times \text{mm}^2/\text{m}$
- lebensmittelunbedenklich
- Schichtdicke 50 µm
- geringe Wärmeleitfähigkeit

Hart-Coat ist ein eingetragenes Warenzeichen der Firma AHC Kerpen.

Irrtümer und Druckfehler vorbehalten. Für alle Lieferungen gelten unsere AGB.

W&Z-Vertrieb GmbH, Deubener Str. 14, D-01159 Dresden,

Tel.: 0049 (0)351 4219125, Fax: 0049 (0)351 4219127

Alle Produkte und Preise finden Sie unter

praezisionstools.de und praezisionsmesstechnik.de

Seite | 9

Präzisions – Flachlineal aus Naturhartgestein (Granit)

Genauigkeit nach DIN 874 Güte 00

- Aus hochwertigem, schwarzen Granit höchster Güte
- Vollkommen fehlerfreie Qualität
- Extrem hart, verschleißfest und säurebeständig
- 2 diamantgeläppte Messflächen in Güte 00
- Druckfestigkeit 245 – 254 N/mm²
- Shorehärte > Hs 70
- Linearer Ausdehnungskoeffizient $4,61 \times 10^{-6} / ^\circ\text{C}$
- Mit 3 Bohrungen
- **Lieferung inkl. Werks – Kalibrierzertifikat**



Technische Daten

Artikelnr.	Abmaße L x H x B	Ebenheit in mm	Parallelität in mm	Rechtwinkligkeit in mm	Gewicht in kg
V1594000040	400 x 60 x 25	0,0016	0,0024	0,0080	1,76
V1594000063	630 x 100 x 35	0,0021	0,0032	0,0105	6,56
V1594000100	1000 x 160 x 50	0,0030	0,0045	0,0150	25,0
V1594000160	1600 x 250 x 80	0,0044	0,0066	0,0220	66,0
V1594000200	2000 x 300 x 100	0,0054	0,0081	0,0270	185,0

Irrtümer und Druckfehler vorbehalten. Für alle Lieferungen gelten unsere AGB.

W&Z-Vertrieb GmbH, Deubener Str. 14, D-01159 Dresden,

Tel.: 0049 (0)351 4219125, Fax: 0049 (0)351 4219127

Alle Produkte und Preise finden Sie unter

praezisionstools.de und praezisionsmesstechnik.de

Seite | 10

Haarlineal nach DIN 874/00 75 mm bis 500 mm

- Aus gehärtetem rostfreien Stahl
- Besonders geeignet zur Prüfung der Ebenheit
- Maßkante geschliffen und geläppt, blendfrei mattiert
- Mit Handwärmeschutz
- Prüfschneidewinkel 30°
- Lieferung im Etui aus Lederimitat



Technische Daten

Artikelnr.	Länge in mm	Querschnitt in mm
R858390	75	25 x 5
R858392	125	25 x 5
R858393	150	25 x 5
R858394	200	29 x 7
R858395	300	29 x 7
R858396	500	33 x 10

Haarlineal nach DIN 874 1000 mm bis 2000 mm

- Aus rostfreiem Stahl ganz gehärtet (58 HRC)
- Besonders geeignet zur Prüfung der Ebenheit
- Maßkante geschliffen und geläppt, blendfrei mattiert
- Mit Handwärmeschutz
- Prüfschneidewinkel 30°
- **Lieferung im Holzetui**
- Gefertigt in Deutschland



Technische Daten

Artikelnr.	Länge in mm	Toleranz in µm	Gewicht in kg
Z139951000	1000	8,0	4,4
Z139951500	1500	11,0	6,6
Z139952000	2000	14,0	9,0

Irrtümer und Druckfehler vorbehalten. Für alle Lieferungen gelten unsere AGB.

W&Z-Vertrieb GmbH, Deubener Str. 14, D-01159 Dresden,

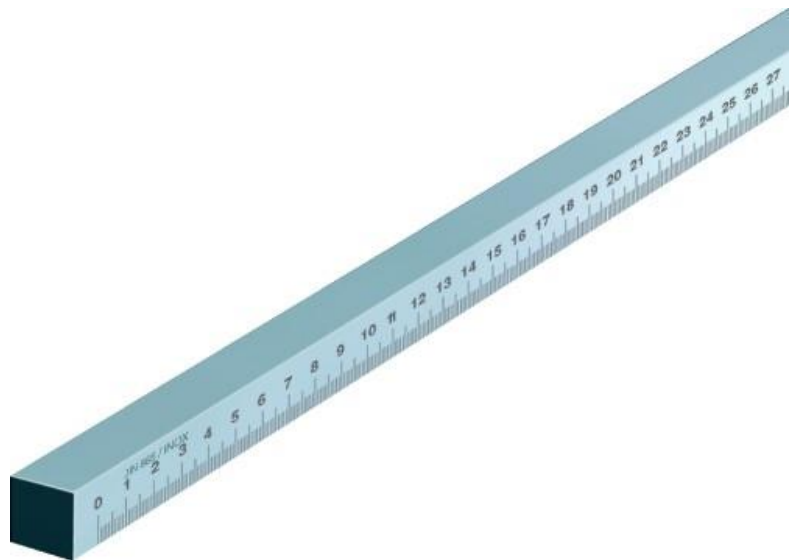
Tel.: 0049 (0)351 4219125, Fax: 0049 (0)351 4219127

Prüfmaßstab, Arbeitsmaßstab nach DIN 865 mit mm-Teilung

- Mit 10 mm Schutzenden auf beiden Seiten
- Jeder Maßstab ist laserinterferometrisch kalibriert und mit einer Prüfnummer gekennzeichnet
- Die Toleranzangabe bezeichnet die zulässige Teilungsabweichung nach DIN
- Gefertigt in Deutschland
- 4 verschiedene Ausführungen

Typ:

1. Stahl
2. Rostfreier Stahl
3. Stahl matt verchromt
4. Rostfreier Stahl matt verchromt



Technische Daten

Artikelnr. Typ 1	Artikelnr. Typ 2	Artikelnr. Typ 3	Artikelnr. Typ 4	Abmaße in mm	Toleranz in μm
Z040000500	Z140000500	Z040700500	Z140700500	500 x 15 15	20
Z040001000	Z140001000	Z040701000	Z140701000	1000 x 20 x 20	20
Z040001500	Z140001500	Z040701500	Z140701500	1500 x 25 x 25	30
Z040002000	Z140002000	Z040702000	Z140702000	2000 x 25 x 25	30

Alle Produkte und Preise finden Sie unter

praezisionstools.de und praezisionsmesstechnik.de

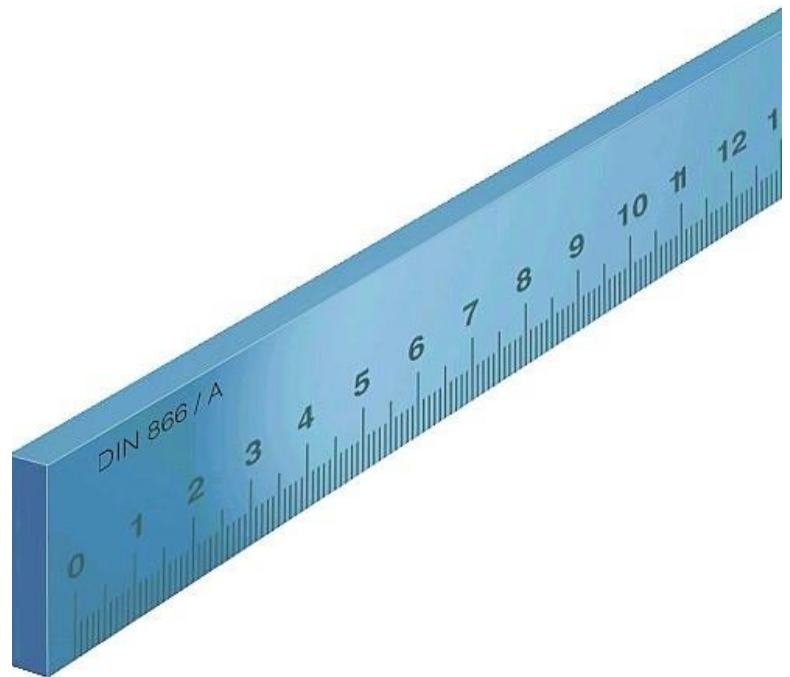
Seite | 12

Prüfmaßstab, Arbeitsmaßstab nach DIN 866-A mit mm-Teilung

- Mit 5 mm Schutzenden auf beiden Seiten
- Jeder Maßstab ist laserinterferometrisch kalibriert und mit einer Prüfnummer gekennzeichnet
- Die Toleranzangabe bezeichnet die zulässige Teilungsabweichung nach DIN
- Gefertigt in Deutschland
- 4 verschiedene Ausführungen

Typ:

1. Stahl
2. Rostfreier Stahl
3. Stahl matt verchromt
4. Rostfreier Stahl matt verchromt



Technische Daten

Artikelnr. Typ 1	Artikelnr. Typ 2	Artikelnr. Typ 3	Artikelnr. Typ 4	Abmaße in mm	Toleranz in μm
Z041010500	Z141010500	Z041710500	Z141710500	500 x 30 x 6	40
Z041011000	Z141011000	Z041711000	Z141711000	1000 x 40 x 8	40
Z041011500	Z141011500	Z041711500	Z141711500	1500 x 40 x 8	60
Z041012000	Z141012000	Z041712000	Z141712000	2000 x 50 x 10	60
Z041013000	Z141013000	Z041713000	Z141713000	3000 x 50 x 10	80
Z041014000	Z141014000	Z041714000	Z141714000	4000 x 60 x 12	100
Z041015000	Z141015000	-	-	5000 x 70 x 14	120
Z041016000	Z141016000	-	-	6000 x 70 x 14	

Irrtümer und Druckfehler vorbehalten. Für alle Lieferungen gelten unsere AGB.

W&Z-Vertrieb GmbH, Deubener Str. 14, D-01159 Dresden,

Tel.: 0049 (0)351 4219125, Fax: 0049 (0)351 4219127

Alle Produkte und Preise finden Sie unter

praezisionstools.de und praezisionsmesstechnik.de

Seite | 13

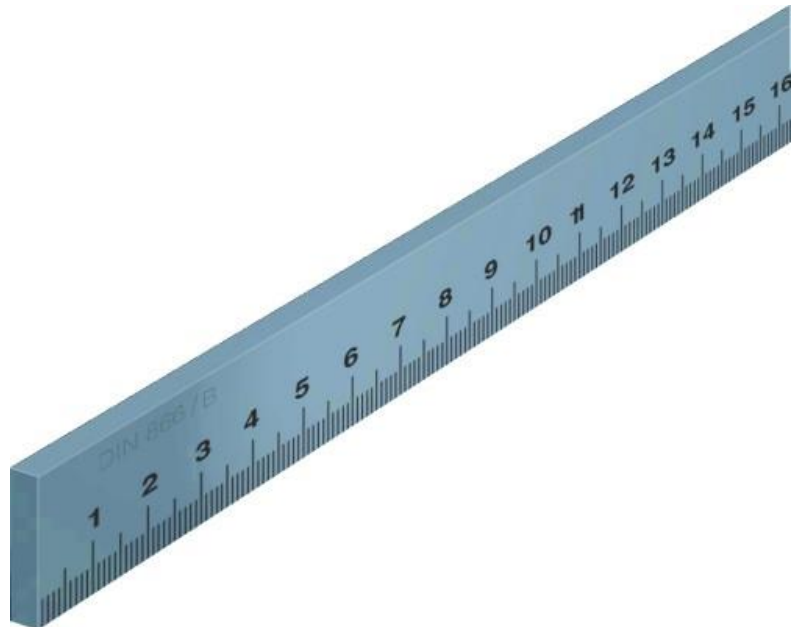
Prüfmaßstab, Arbeitsmaßstab nach DIN 866-B mit mm-Teilung

- Mit 10 mm Schutzenden auf beiden Seiten
- Jeder Maßstab ist laserinterferometrisch kalibriert und mit einer Prüfnummer gekennzeichnet
- Die Toleranzangabe bezeichnet die zulässige Teilungsabweichung nach DIN
- Gefertigt in Deutschland

- 4 verschiedene Ausführungen

Typ:

1. Stahl
2. Rostfreier Stahl
3. Stahl matt verchromt
4. Rostfreier Stahl matt verchromt



Technische Daten

Artikelnr. Typ 1	Artikelnr. Typ 2	Artikelnr. Typ 3	Artikelnr. Typ 4	Abmaße in mm	Toleranz in µm
Z042020300	Z142020300	Z042720300	Z142720300	300 x 25 x 5	100
Z042020500	Z142020500	Z042720500	Z142720500	500 x 25 x 5	100
Z042021000	Z142021000	Z042721000	Z142721000	1000 x 30 x 6	100
Z042021500	Z142021500	Z042721500	Z142721500	1500 x 30 x 6	150
Z042022000	Z142022000	Z042722000	Z142722000	2000 x 40 x 8	150
Z042023000	Z142023000	Z042723000	Z142723000	3000 x 40 x 8	200
Z042024000	Z142024000	Z042724000	Z142724000	4000 x 50 x 10	250
Z042025000	Z142025000	-	-	5000 x 60 x 12	300
Z042026000	Z142026000	-	-	6000 x 60 x 12	

Irrtümer und Druckfehler vorbehalten. Für alle Lieferungen gelten unsere AGB.

W&Z-Vertrieb GmbH, Deubener Str. 14, D-01159 Dresden,

Tel.: 0049 (0)351 4219125, Fax: 0049 (0)351 4219127

Alle Produkte und Preise finden Sie unter

praezisionstools.de und praezisionsmesstechnik.de

Seite | 14

Montagelineale aus Profilstahl

Genauigkeit nach DIN 874 Güte 0 oder 1

- Ideal als Basis für Präzisions - Richtwaagen
- Geringe Durchbiegungswerte
- Aus Doppel - T - Profilstahl
- Hohe gewichtsbezogene Steifigkeit
- Markierte Auflagepunkte auf einer Seitenfläche
- Prüf- und Seitenflächen fein geschliffen
- Mit Erleichterungslöchern
- Gefertigt in Deutschland



Technische Daten

Artikelnr. Güte 0	Toleranz in μm	Artikelnr. Güte 1	Toleranz in μm	L x H x B in mm	Gewicht in kg
Z034001000	12	Z034011000	21	1000 x 100 x 30	5,0
Z034001500	17	Z034011500	29	1500 x 100 x 30	7,5
Z034002000	22	Z034012000	37	2000 x 120 x 40	15,0
Z034002500	27	Z034012500	46	2500 x 120 x 40	18,8
Z034003000	32	Z034013000	54	3000 x 140 x 40	26,2
Z034004000	42	Z034014000	71	4000 x 140 x 40	35,2
Z034005000	52	Z034015000	87	5000 x 160 x 40	53,4
Z034006000	62	Z034016000	104	6000 x 160 x 40	64,7

Irrtümer und Druckfehler vorbehalten. Für alle Lieferungen gelten unsere AGB.

W&Z-Vertrieb GmbH, Deubener Str. 14, D-01159 Dresden,

Tel.: 0049 (0)351 4219125, Fax: 0049 (0)351 4219127

Alle Produkte und Preise finden Sie unter

praezisionstools.de und praezisionsmesstechnik.de

Seite | 15

Montagelineale aus Profilstahl mit extra großem Profil

Genauigkeit nach DIN 874 Güte 0 oder 1

- Ideal als Basis für Präzisions - Richtwaagen
- Geringe Durchbiegungswerte
- Aus Doppel - T - Profilstahl
- Hohe gewichtsbezogene Steifigkeit
- Markierte Auflagepunkte auf einer Seitenfläche
- Prüf- und Seitenflächen fein geschliffen
- Mit Erleichterungslöchern
- Gefertigt in Deutschland
- **Größeres Profil**
(Breitere Auflageflächen)



Technische Daten

Artikelnr. Güte 0	Toleranz in μm	Artikelnr. Güte 1	Toleranz in μm	L x H x B in mm	Gewicht in kg
Z034500500	7	Z034510500	12	500 x 80 x 40	2,1
Z034500750	9,5	Z034510750	17	750 x 80 x 40	3,2
Z034501000	12	Z034511000	21	1000 x 160 x 50	12,2
Z034501500	17	Z034511500	29	1500 x 160 x 50	18,1
Z034502000	22	Z034512000	37	2000 x 160 x 50	24,0
Z034502500	27	Z034512500	46	2500 x 160 x 50	29,8
Z034503000	32	Z034513000	54	3000 x 180 x 60	45,5
Z034504000	42	Z034514000	71	4000 x 180 x 60	60,6
Z034505000	52	Z034515000	87	5000 x 200 x 80	102,4
Z034506000	62	Z034516000	104	6000 x 200 x 80	122,1

Irrtümer und Druckfehler vorbehalten. Für alle Lieferungen gelten unsere AGB.

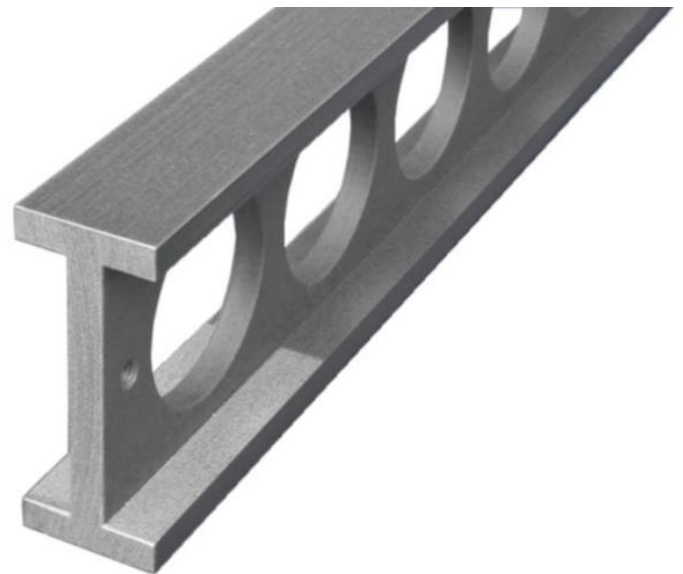
W&Z-Vertrieb GmbH, Deubener Str. 14, D-01159 Dresden,

Tel.: 0049 (0)351 4219125, Fax: 0049 (0)351 4219127

Montagelineale aus Aluminium

Genauigkeit nach DIN 874 Güte 0 oder 1

- Ideal als Basis für Präzisions - Richtwaagen
- Annähernd **gleiche Durchbiegungswerte bei ca. 2/3 Gewichtersparnis** gegenüber der Stahlausführung
- Hergestellt aus Aluminium
- Markierte Auflagepunkte auf einer Seitenfläche
- Prüf- und Seitenflächen fein geschliffen
- Mit Erleichterungslöchern
- Gefertigt in Deutschland
- Mit Hart-Coat Beschichtung® (HC) und nachverdichtet



Technische Daten

Artikelnr. Güte 0	Toleranz in µm	Artikelnr. Güte 1	Toleranz in µm	L x H x B in mm	Gewicht in kg
Z374000500	7	Z374010500	12	500 x 100 x 40	1,65
Z374001000	12	Z374011000	21	1000 x 100 x 40	3,31
Z374001500	17	Z374011500	29	1500 x 100 x 40	4,97
Z374002000	22	Z374012000	37	2000 x 100 x 40	6,62
Z374002500	27	Z374012500	46	2500 x 100 x 40	8,28
Z374003000	32	Z374013000	54	3000 x 100 x 40	9,93

Schichteigenschaften Hart-Coat:

- hohe Verschleißfestigkeit
- hohe Korrosionsbeständigkeit
- hervorragende Härte (500 - 550 HV)
- gutes Gleitverhalten
- keine Haftungsprobleme auf dem Grundwerkstoff
- temperaturbelastbar kurzweilig bis 2200 K
- hohe elektrische Isolationswirkung $4 \cdot 10^{15} \Omega \times \text{mm}^2/\text{m}$
- lebensmittelunbedenklich
- Schichtdicke 50 µm
- geringe Wärmeleitfähigkeit

Hart-Coat ist ein eingetragenes Warenzeichen der Firma AHC Kerpen.

Alle Produkte und Preise finden Sie unter

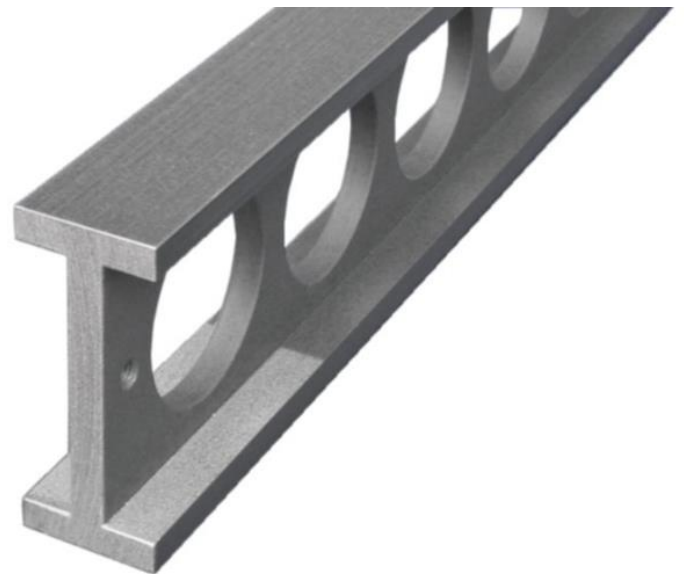
praezisionstools.de und praezisionsmesstechnik.de

Seite | 17

Montagelineale aus Aluminium großes Profil

Genauigkeit nach DIN 874 Güte 0 oder 1

- Ideal als Basis für Präzisions - Richtwaagen
- Annähernd **gleiche Durchbiegungswerte bei ca. 2/3 Gewichtersparnis** gegenüber der Stahlausführung
- Hergestellt aus Aluminium
- Markierte Auflagepunkte auf einer Seitenfläche
- Prüf- und Seitenflächen fein geschliffen
- Mit Erleichterungslöchern
- Gefertigt in Deutschland
- Mit Hart-Coat Beschichtung® (HC) und nachverdichtet
- **Größeres Profil (Breitere Auflageflächen)**



Technische Daten

Artikelnr. Güte 0	Toleranz in µm	Artikelnr. Güte 1	Toleranz in µm	L x H x B in mm	Gewicht in kg
Z374501000	12	Z374511000	21	1000 x 160 x 50	5,0
Z374501500	17	Z374511500	29	1500 x 160 x 50	7,4
Z374502000	22	Z374512000	37	2000 x 160 x 50	9,8
Z374502500	27	Z374512500	46	2500 x 160 x 50	12,2
Z374503000	32	Z374513000	54	3000 x 160 x 50	14,6
Z374504000	42	Z374514000	71	4000 x 160 x 50	19,5

Schichteigenschaften Hart-Coat:

- hohe Verschleißfestigkeit
- hohe Korrosionsbeständigkeit
- hervorragende Härte (500 - 550 HV)
- gutes Gleitverhalten
- keine Haftungsprobleme auf dem Grundwerkstoff
- temperaturbelastbar kurzzeitig bis 2200 K
- hohe elektrische Isolationswirkung $4 \cdot 10^{15} \Omega \times \text{mm}^2/\text{m}$
- lebensmittelunbedenklich
- Schichtdicke 50 µm
- geringe Wärmeleitfähigkeit

Hart-Coat ist ein eingetragenes Warenzeichen der Firma AHC Kerpen.

Irrtümer und Druckfehler vorbehalten. Für alle Lieferungen gelten unsere AGB.

W&Z-Vertrieb GmbH, Deubener Str. 14, D-01159 Dresden,

Tel.: 0049 (0)351 4219125, Fax: 0049 (0)351 4219127