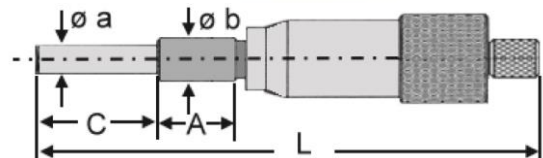


Kleine Einbaumessschraube 6,5 mm

- Skalentrommel und -hülse mattverchromt
- Lasergravierte Skala



(Bei Messschraube auf 0)

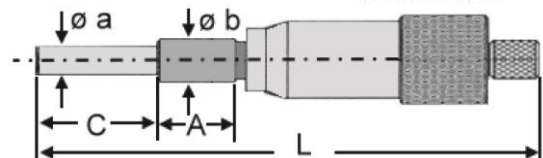
Abmaße	
A in mm	4,5
C in mm	7,6
L in mm	37,25
Ø a in mm	3,5
Ø b in mm	6,0

Technische Daten

Artikelnr.	Messbereich in mm	Skalenteilungswert in mm	Messfläche Form
H210-70	0 - 6,5	0,01	Flach

Kleine Einbaumessschraube 13,0 mm

- Skalentrommel und -hülse mattverchromt
- Lasergravierte Skala



(Bei Messschraube auf 0)

Abmaße	
A in mm	7,5
C in mm	17,0
L in mm	59,0
Ø a in mm	5,0
Ø b in mm	9,5

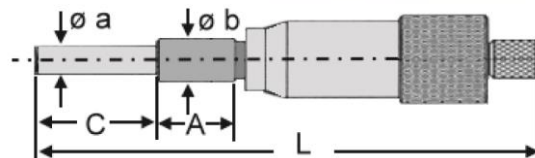
Technische Daten

Artikelnr.	Messbereich in mm	Skalenteilungswert in mm	Messfläche Form
H210-71	0 - 13,0	0,01	Flach

Einbaumessschraube 25,0 mm

- Skalentrommel und -hülse mattverchromt
- Lasergravierte Skala

Abmaße	
A in mm	15,0
C in mm	27,25
L in mm	108,4
Ø a in mm	6,5
Ø b in mm	10,0



(Bei Messschraube auf 0)

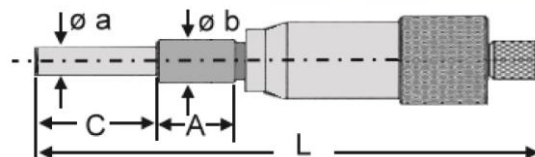
Technische Daten

Artikelnr.	Messbereich in mm	Skalenteilungswert in mm	Messfläche Form
H210-72	0 - 25,0	0,01	Flach

Einbaumessschraube 25,0 mm

- Skalentrommel und -hülse mattverchromt
- Lasergravierte Skala

Abmaße	
A in mm	17,0
C in mm	27,25
L in mm	108,4
Ø a in mm	6,5
Ø b in mm	12,0



(Bei Messschraube auf 0)

Technische Daten

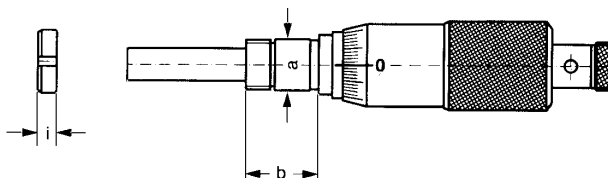
Artikelnr.	Messbereich in mm	Skalenteilungswert in mm	Messfläche Form
H210-73	0 - 25,0	0,01	Flach

Einbaumessschraube parallaxfrei 25,0 mm

- Skalentrommel und -hülse mattverchromt
- Lasergravierte Skala
- Mit parallaxfreier Ablesung



Abmaße	
Ø a in mm	12,0
b in mm	17,0



(Bei Messschraube auf 0)

Technische Daten

Artikelnr.	Messbereich in mm	Skalenteilungswert in mm	Messfläche Form
H210-75	0 - 25,0	0,01	Flach

Digitale Einbaumessschraube

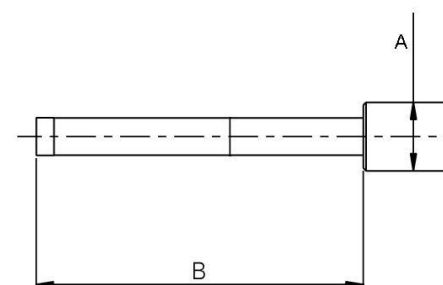
- Mit Gefühlsratsche

Funktionen:

- On/off, 0-Punkt an jeder Position, mm/inch Umschaltung, Preset ABS/INC



Abmaße	
Ø a in mm	12,0



Technische Daten

Artikelnr.	Messbereich in mm	Skalenteilungswert in mm	Maß b in mm	Messfläche Form
H201-77	0 - 25,0	0,001	32,0	Flach
H201-78	0 - 50,0	0,001	56,0	Flach

Digitale Präzisions-Einbaumessschraube von Sylvac

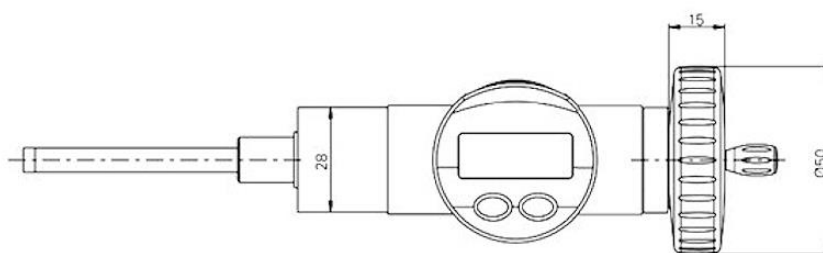
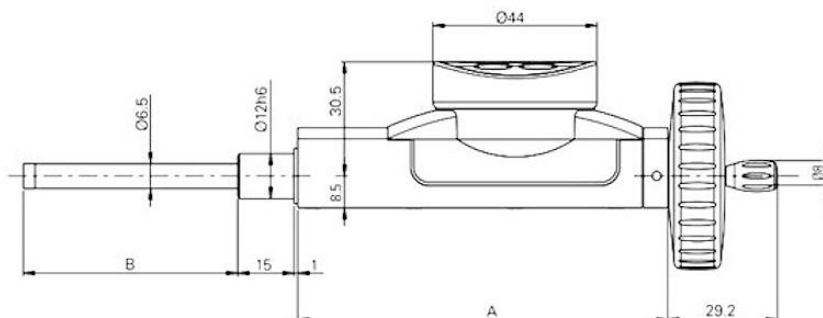
- Ausführung Horizontal und Vertikal in nur einem Modell, durch die über 270° drehbare Digitalanzeige
- Mit Handrad

Funktionen:

- Messrichtungsumkehrung, PRESET, Absolut- und Vergleichsmessung
- Automatisches Einschalten durch drehen
- Umschaltung auf Sparmodus nach 20 Minuten Inaktivität
- Speicherung der Position im Sparmodus (System SIS)

Datenausgang:

- S_Connect:
Power > USB / RS232 / Wireless



Technische Daten

Artikelnr.	Messbereich in mm	Ablesung in mm	Maß A in mm	Maß B in mm	Max. Fehler in µm	Wiederholgen. in µm
SY2621-1010	0 - 25,0	0,001	74,5	33,1	5	2
SY2621-1020	0 - 50,0	0,001	98,5	57,1	5	2