

Alle Produkte und Preise finden Sie unter

[praezisionstools.de](http://praezisionstools.de) und [praezisionsmesstechnik.de](http://praezisionsmesstechnik.de)

Seite | 1

## Aufspannwinkel nach DIN 875 / 876 Güte 0, 1 oder 3

### Ausführung mit Spannschlitz

- Aus Spezialguss
- 2-seitig bearbeitet
- Spannflächen und Standflächen mit Spannschlitz
- Rückseitig mit Rippen verstärkt
- Ebenheit nach DIN 876
- Winkelgenauigkeit nach DIN 875



### Technische Daten

Artikelnr.	Güte	Spannschlitzbreite in mm	Abmaße in mm	Gewicht in Kg
U1605101	0	16	150 x 100 x 75	4,0
U1605102	0	16	200 x 150 x 100	8,0
U1605103	0	20	275 x 200 x 175	20
U1605105	0	24	400 x 300 x 225	40
U1605106	0	24	500 x 400 x 300	65
U1607101	1	16	150 x 100 x 75	4,0
U1607102	1	16	200 x 150 x 100	8,0
U1607103	1	20	275 x 200 x 175	20
U1607105	1	24	400 x 300 x 225	40
U1607106	1	24	500 x 400 x 300	65
U1609101	3	16	150 x 100 x 75	4,0
U1609102	3	16	200 x 150 x 100	8,0
U1609103	3	20	275 x 200 x 175	20
U1609105	3	24	400 x 300 x 225	40
U1609106	3	24	500 x 400 x 300	65
U1609107	3	24	600 x 500 x 350	146
U1609108	3	24	800 x 600 x 450	220
U1609109	3	30	1000 x 800 x 600	

Irrtümer und Druckfehler vorbehalten. Für alle Lieferungen gelten unsere AGB.

W&amp;Z-Vertrieb GmbH, Deubener Str. 14, D-01159 Dresden,

Tel.: 0049 (0)351 4219125, Fax: 0049 (0)351 4219127

Alle Produkte und Preise finden Sie unter

[praezisionstools.de](http://praezisionstools.de) und [praezisionsmesstechnik.de](http://praezisionsmesstechnik.de)

Seite | 2

**Aufspannwinkel nach DIN 875 / 876 Güte 0, 1 oder 3****Ausführung mit T-Nuten**

- Aus Spezialguss
- 2-seitig bearbeitet
- Spannflächen mit T-Nuten DIN 650
- Standflächen mit Spannschlitz
- Rückseitig mit Rippen verstärkt
- Ebenheit nach DIN 876
- Winkelgenauigkeit nach DIN 875

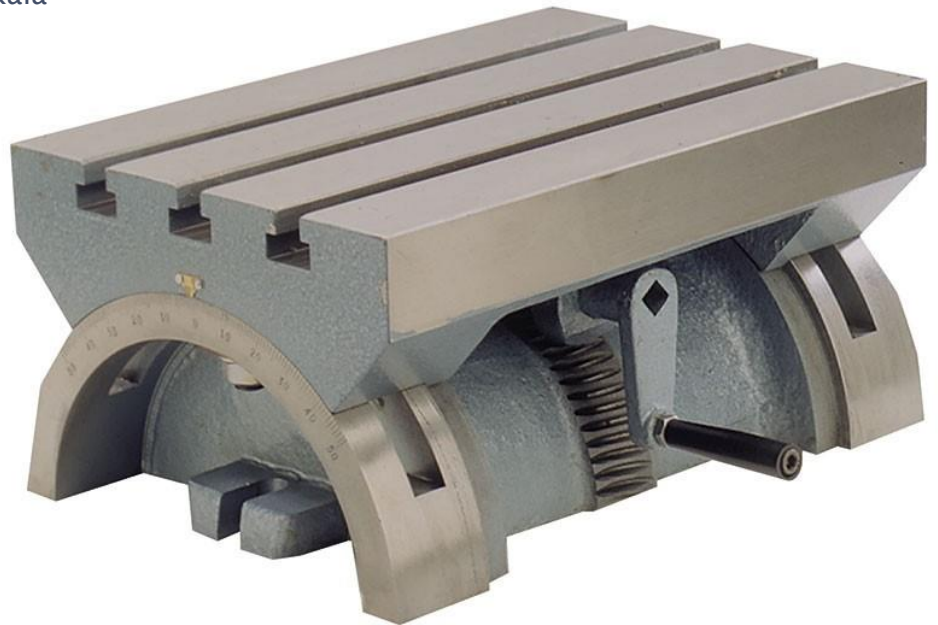
**Technische Daten**

Artikelnr.	Güte	T-Nuten Breite in mm	T-Nuten Anzahl	Abmaße in mm	Gewicht in Kg
U1611101	0	14	2	150 x 100 x 75	6,0
U1611102	0	14	2	200 x 150 x 100	11,0
U1611103	0	14	2	275 x 200 x 175	24,0
U1611105	0	18	3	400 x 300 x 225	50,0
U1611106	0	18	4	500 x 400 x 300	85,0
U1613101	1	14	2	150 x 100 x 75	6,0
U1613102	1	14	2	200 x 150 x 100	11,0
U1613103	1	14	2	275 x 200 x 175	24,0
U1613105	1	18	3	400 x 300 x 225	50,0
U1613106	1	18	4	500 x 400 x 300	85,0
U1615101	3	14	2	150 x 100 x 75	6,0
U1615102	3	14	2	200 x 150 x 100	11,0
U1615103	3	14	2	275 x 200 x 175	24,0
U1615105	3	18	3	400 x 300 x 225	50,0
U1615106	3	18	4	500 x 400 x 300	85,0
U1615107	3	18	4	600 x 500 x 350	180,0

## Aufspannwinkel verstellbar (Winkelaufspanntische)

### Mit T-Nuten

- Aus Spezialguss
- Winkeleinstellung über Gradskala
- Mit Handkurbel
- Spannflächen mit T-Nuten



### Technische Daten

Artikelnr.	Spannfläche in mm	Gesamthöhe in mm	T-Nuten in mm	Schwenkbereich	Gewicht in kg
<b>VT004-250</b>	255 x 180	135	12	±40° (80°)	20
<b>VT004-380</b>	380 x 250	180	16	±45° (90°)	51
<b>VT004-600</b>	610 x 305	253	18	±45° (90°)	122